

Anamaria Smigelschi



# Luna-Betiluna și Dora-Minodora într-un găz-album cu păsărele



Ediția a III-a

Editura Paralela 45

Redactare: Maria-Magdalena Trandafir, Mihaela Pogonici  
Tehnoredactare și DTP copertă: Mariana Dumitru  
Pregătire de tipar: Marius Badea

Text, ilustrații, copertă: Anamaria Smigelschi

Descrierea CIP a Bibliotecii Naționale a României

SMIGELSCHI, ANAMARIA

Luna-Betiluna și Dora-Minodora într-un găz-album cu păsărele /

Anamaria Smigelschi. - Ed. a 3-a. - Pitești : Paralela 45, 2021

ISBN 978-973-47-3499-3

821.135.1



COMENZI – CARTEA PRIN POȘTĂ

EDITURA PARALELA 45

Bulevardul Republicii, nr. 148, Clădirea C1, etaj 4, Pitești,

jud. Argeș, cod 110177

Tel.: 0248 633 130; 0753 040 444; 0721 247 918

Tel./fax: 0248 214 533; 0248 631 439; 0248 631 492

E-mail: comenzi@edituraparelela45.ro

[www.edituraparelela45.ro](http://www.edituraparelela45.ro)



Tipărit la R.A. „Monitorul Oficial”

Copyright © Editura Paralela 45, 2021

Prezenta lucrare folosește denumiri ce constituie mărci înregistrate,

iar conținutul este protejat de legislația privind dreptul de proprietate intelectuală.

[www.edituraparelela45.ro](http://www.edituraparelela45.ro)



*Luna-Betiluna și Dora-Minodora (cele două păpuși albastre) au fost de față când a început tărașenia. Aș putea spune chiar că de la ele a pornit totul fiindcă au plecat singure în pădure.*

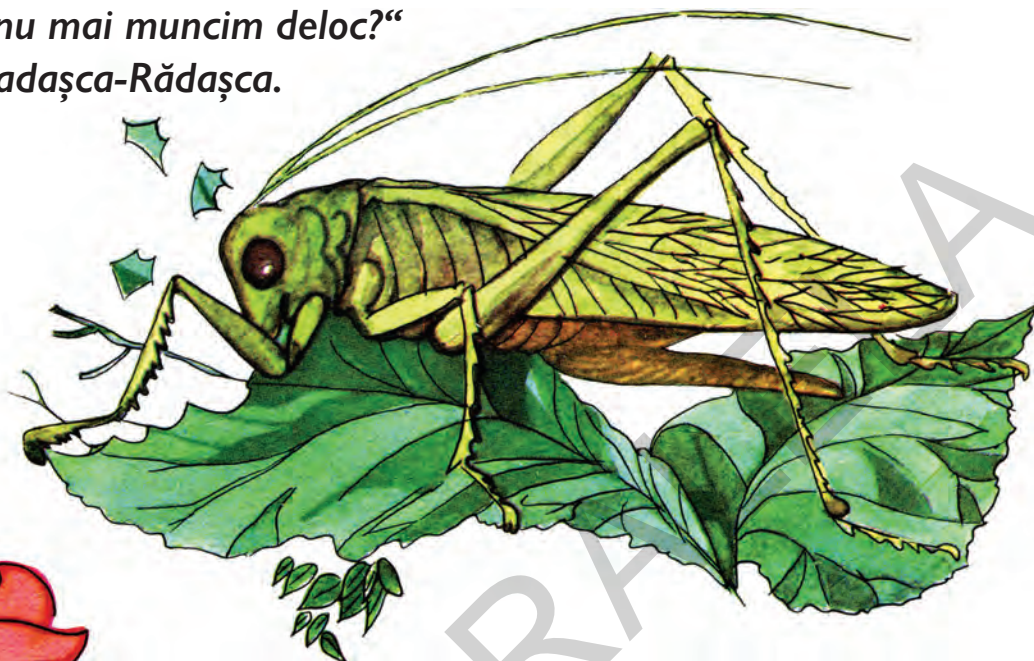




*Băzu-Muscoi și Țânțu-Țânțar, cum n-au nicio treabă și umblă haihui,  
le-au văzut cum culegeau ghinde, din care urmau să-și facă niște ceșcuțe.*



„Ce-ar fi să le prindem și să le punem să ne toace verdețurile,  
ca noi să nu mai muncim deloc?“  
gândi Caradașca-Rădașca.



Lăcusta-Famagusta  
îi prinse gândul îndată:  
— Ha, ha, să nu mai muncim,  
chicoti încântată.





*Cărăbușul Scarabé  
intră degrabă  
în combinație,*

*iar toate  
omizile păroase  
se arătară bucuroase  
să scape de treabă.*

